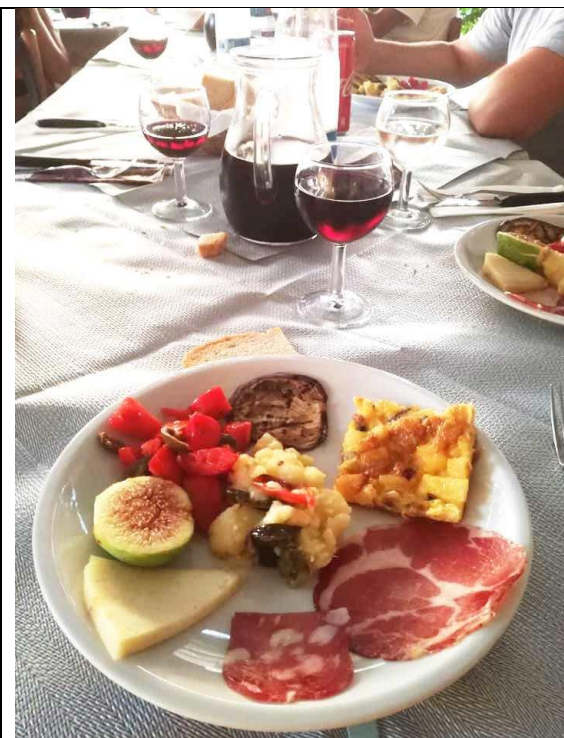




Escursione sui Monti Alburni

La giornata sarà caratterizzata da due passeggiate, nella mattinata andremo da località Acquafredda alla cima del Monte Figliolo 1291 mt/slm. Dopo la pausa pranzo, rientreremo alle auto per recarci verso Costa Palomba 1120 mt/slm per ammirare “l’Antece”, interessante scultura rupestre di epoca raffigurante probabilmente un guerriero. Durante il tragitto, faremo sosta alla grotta di Fra Gentile, tra i fenomeni carsici più interessanti e suggestivi di questo massiccio montuoso.



Al termine dell’escursione è prevista, una piacevole sosta relax, presso la Trattoria Oasi degli Alburni, dove potremmo gustare, comodamente seduti, un “aperitivo del contadino” a base di prodotti tipici e di stagione accompagnati da un buon bicchiere di vino.

Contributo € 6,00

La foto indicativa fa riferimento allo stesso evento degli anni scorsi

La nostra filosofia è "Slow Walk" passeggiare, fotografare, curiosare, chiacchierare, non dobbiamo raggiungere mete ma goderci il luogo.

Programma

La partenza è prevista per le ore 08.30 da Salerno con appuntamento in luogo da concordare. Il trasferimento da e per Salerno sarà con auto propria, con la possibilità, per chi fosse sprovvisto di auto, di aggregarsi previa disponibilità di altri partecipanti automuniti. Il rientro a Salerno è previsto nel tardo pomeriggio o prima serata.

Info tecniche

Livello di difficoltà T/E (Turistico/Escursionistico)

Loc. Acquafredda -> Antece - distanza A/R 9,0 km circa - dislivello 200 mt circa

Costa Palomba Antece - distanza A/R 5,8 km circa - dislivello 90 mt circa

Attrezzatura obbligatoria: scarpe da trekking , K-Way , abbigliamento adeguato al periodo, acqua minimo 1,5 lt

Attrezzatura consigliata macchina fotografica, bastoncini da trekking.

Contributo di partecipazione

Soci NaturArt gratuito

Non soci € 20,00

il versamento va effettuato a mezzo bonifico sul c/c dell'associazione

per info e adesione info@naturart.it

termine ultimo di adesione venerdì 6 c.m. ore 18.00

La quota comprende

Tessera associativa NaturArt 2022 della durata di un anno, che permetterà di partecipare a tutte le prossime iniziative dell'associazione, assicurazione, partecipazione all'escursione e attività come da programma.

La quota non comprende

Trasferimento da e per Salerno, eventuali ingressi in aree protette e/o musei, e quant'altro non indicato nel programma.

Numero min/max partecipanti - 8 – 15

Adesioni e contatti

Whatsapp – 3398752378 - info@naturart.it